

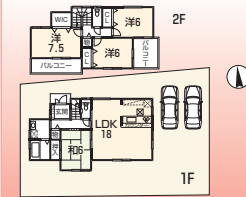
2棟 新築 一戸建 オープンハウス

1 東近江

- フラット3S利用可 ■10年保証
- 浴室暖房乾燥機付
- カラーモニター付インターホン
- Low-eペアガラス(一部除く)
- 電気錠錠スマートコントロールキー搭載の玄関扉

D号地 建築条件なし土地
1280万円 (約57.78坪)

1号地 新築
2380万円 (税込)
●土地191.25㎡
●建延102.06㎡



C号地 建築条件なし土地
1230万円 (約49.31坪)

3号地 新築
2480万円 (税込)
●土地191.26㎡
●建延102.46㎡



8月 SAT 22 SUN 23 AM 11:00 PM 5:00

八日市駅徒歩3分!!



2 売地 豊郷カルミアニュータウン 全35区画

715万円
●土地175.30㎡(約53.02坪)

982万円
●土地191.50㎡(約57.92坪)



建築条件なし

●大上郡豊郷町駅●近江鉄道豊郷駅歩12分●地目/宅地●無指定区域●建ぺい率70%●容積率200%●開発総面積/9717.97㎡●開発許可番号/006722号●造成工事完了済●地区画数/35区画●今回販売/売主6区画、仲介25区画●最寄販売価格帯700万円台20区画●関電、PG、町水道、本下水 (売主・仲介)



3 一戸建 東近江

新登場
450万円
●土地200.37㎡
●建延 85.26㎡

●東近江市宮川町●長峰集会所前バス停歩8分●木造平屋建●築S56.2 (仲介)

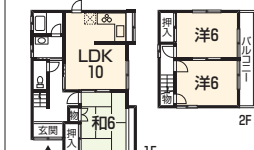


★オーナーチェンジ物件

4 一戸建 湖南

680万円
●土地111.60㎡
●建延 81.71㎡

●湖南市若竹町●一の瀬公園バス停歩2分●木造2階建●築S57.3 (仲介)



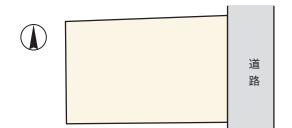
★オーナーチェンジ物件

5 売地 東近江

新登場
700万円
●土地504.54㎡(約152.62坪)

●東近江市鑄物師町●朝日野郵便局前バス停歩1分●地目/宅地●無指定区域●建ぺい率70%●容積率200%●上物有(仲介)

★建築条件なし

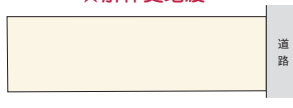


6 売地 近江八幡

新登場
900万円
●土地220.51㎡(約66.7坪)

●近江八幡市為心町上●JR近江八幡駅歩25分●地目/宅地●第1種住居地域●建ぺい率60%●容積率200% (仲介)

★建築条件なし
★解体更地渡

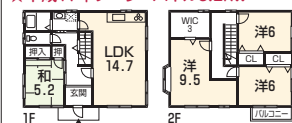


7 一戸建 東近江

1280万円
●土地200.01㎡
●建延126.00㎡

●東近江市宮川町●長峰集会所前バス停歩6分●木造2階建●築H8.10 (仲介)

★平成25年外壁塗装済(耐久性30年以上有)
★平成17年ソーラーパネル3.2kw



売却物件募集!!

お持ちの不動産を売りたい方 査定無料
当社にお任せください。 秘密厳守

一戸建 マンション 店舗 土地

お気軽にご相談下さい メールでも受付中!!

info@h-q.jp