

2棟 新築 一戸建 **オープンハウス** 7月 SAT 18 SUN 19 MON 20 AM11:00 PM 5:00

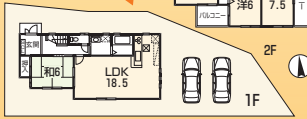
1 東近江

●東近江市八日市浜野町●近江鉄道八日市駅歩3分●地目/宅地●第1種住居地域●開発総面積/976.53㎡●開発許可番号/第10182号●建ぺい率60%●容積率200%●造成工事了済●電気、公営水道、下水道、個別PG、雨水/浸透●新築一戸建/木造2階建、完成済/H27.7●C・D号地(売主)、1・3号地(仲介)

D号地 建築条件なし土地
1280万円
191.02㎡(約57.78坪)

C号地 建築条件なし土地
1230万円
163.02㎡(約49.31坪)

1号地 新築
2380万円(税込)
●土地191.25㎡
●建延102.06㎡



3号地 新築
2480万円(税込)
●土地191.26㎡
●建延102.46㎡

共通建物仕様

- フラット35S利用可
- 10年保証
- 浴室暖房乾燥機付
- カラーモニター付インターホン
- Low-eペアガラス(一部除く)
- 電気錠錠スマートコントロールキー搭載の玄関扉

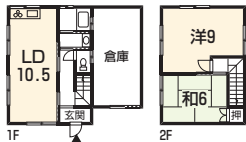


2 一戸建 東近江

新登場 320万円
●宅地201.11㎡
●建延 57.96㎡

●東近江市蒲生堂町●長峰集会所前バス停歩10分●木造2階建●築S53.4 (仲介)

土地約60.83坪



★オーナーチェンジ物件

3 一戸建 湖南

新登場 680万円
●宅地111.60㎡
●建延 81.71㎡

●湖南省若竹町●一の瀬公園バス停歩2分●木造2階建●築S57.3 (仲介)

土地約33.75坪



★オーナーチェンジ物件

4 一戸建 近江八幡

新登場 930万円(税込)
●宅地330.84㎡
●建延 99.93㎡

●近江八幡市安土町下豊浦●JR安土駅歩30分●軽量鉄骨造2階建●築S53.12 (仲介)

土地約100.07坪



★大型物置付
★クロス張替え
★ハウスクリーニング
★屋根外壁塗装

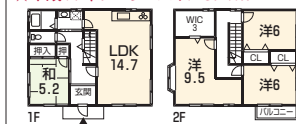
5 一戸建 東近江

新登場 1280万円
●宅地200.01㎡
●建延126.00㎡

●東近江市宮川町●長峰集会所前バス停歩6分●木造2階建●築H8.10 (仲介)

土地約60.5坪

★平成25年外壁塗装済(耐久性30年以上有)
★平成17年ソーラーパネル3.2kw

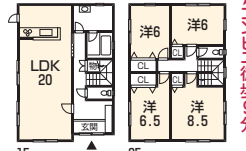


6 一戸建 甲賀

新登場 1498万円
●土地167.78㎡
●建延114.68㎡

●甲賀市水口町山●第3水口バス停歩7分●木造2階建●築H17.11(仲介)

土地約50.75坪



★クロス張替
★室内クリーニング済
★コンベエ徒歩9分

7 新築 一戸建 近江八幡

新登場 2190万円(税込)
●宅地121.43㎡
●建延 96.38㎡

●近江八幡市多賀町●JR近江八幡駅歩29分●木造2階建●完成予定/H27.9(第KS115-0110-50138号) (仲介)

土地約36.73坪



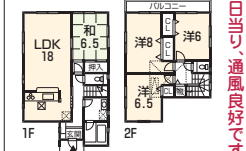
★駐車2台可★日当たり良好
★閑静な住宅街

8 新築 一戸建 近江八幡

新登場 2250万円(税込)
●宅地133.11㎡
●建延101.25㎡

●近江八幡市古川町●JR藤原駅歩4分●木造2階建●完成済/H27.7 (仲介)

土地約40.26坪



★オール電化住宅
★東側道路、西側田んぼで日当たり通風良好です

売却物件募集!!

お持ちの不動産を売りたい方 査定無料
当社にお任せください。 秘密厳守

一戸建 マンション 店舗 土地

お気軽にご相談下さい メールでも受付中!!

info@h-q.jp